

Hohe Qualität und kurze Aufbringzeiten ...

## **Kalenborner Spritztechnik für Feuerfest, Verschleißschutz und Beton**



*Kalenborner Spritzanlage.*

Kalenborn hat die Technik des Aufspritzens aufgegriffen und für die eigenen Anwendungen konsequent umgesetzt. Wir bieten ein umfassendes Programm der verschiedensten Auskleidungswerkstoffe, die mit besten Erfahrungen genutzt werden können:

- Feuerfest
- Verschleißschutz
- Spritzbeton

*Kalenborner Spritztechnologie.*



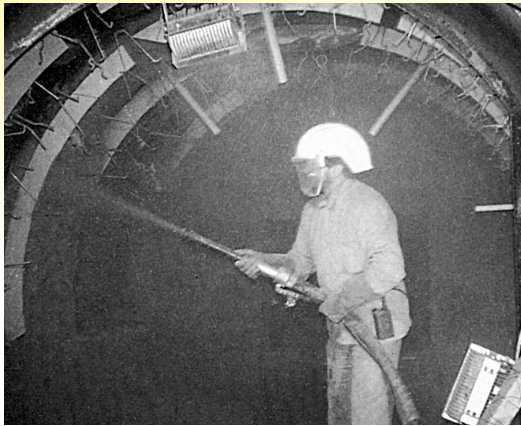
**Die Vorteile der Spritztechnik sind:**

- Hohe Qualität der Beschichtung
- Kürzeste Aufbringzeiten
- Keine Fugen
- Durch Nachglätten glatte Oberflächen
- Kurze Abbindezeiten
- Arbeiten überkopf

**Die Kalenborner Spritztechnik wird u.a. in folgenden Industrie-Branchen genutzt:**

- Zement
- Eisen und Stahl
- Gießereien
- Kraftwerke
- Müllverbrennung
- Thermische Behandlung
- Chemie
- Möbel-, Holz- und Spanplatten

# Kalenborner Spritztechnik für neue Anlagen und Sanierungen: Sicherer Schutz bei hohen Temperaturen, hohem Verschleiß und generell für Bauwerke



**Kurze Bearbeitungszeiten.**



**Homogenes Gefüge.**



**Wirblerauskleidung im Stahlwerk.**

## Feuerfeste Auskleidungen

Kalenborn ist spezialisiert auf die Montage von feuerfesten und isolierenden Betonsorten, Stampmassen und Steinen. Mit hitzebeständigen Verankerungssystemen werden die Auskleidungen sicher und langlebig montiert:

- Feuerfeste und isolierende Betonsorten, Stampmassen und Steine
- Asbestersetzennde Produkte gegen hohe Temperaturen, wie keramische Fasern und Kalziumsilikat
- Feuerfeste Stahlkonstruktionen und Verankerungssysteme

## Verschleißfeste Auskleidungen

Bewährt hat sich das Hartstoffkomponent KALCRET im praktischen Einsatz. Mit KALCRET-S kann nunmehr die Spritztechnik genutzt werden. Das Aufspritzen kann horizontal, vertikal oder überkopf erfolgen.

Die Abriebwerte nach ASTM sind gut. Die Masse zeichnet sich durch homogenes Gefüge mit geringer Porosität aus. Die Abbindezeit beträgt lediglich 8 Stunden.

## Beton-Auskleidungen

Die Kalenborner Spritztechnik kann auch für die verschiedensten Beton- und Mörtelsorten genutzt werden.

Dies gilt nicht nur für die Auskleidung neuer Bau-

werke, wie z.B. Bunker, Kanäle, Rohrleitungen, Brücken usw. Kalenborn führt selbstverständlich auch Sanierungsarbeiten an diesen und entsprechenden Bauwerken aus.

## Kalenborn Kalprotect

Telefon +49(0) 26 45.18-0  
Telefax +49(0) 26 45.18-112/180 (Export)  
eMail kalenborn@kalenborn.de  
Internet www.kalenborn.de